

LINJATOR AB

Nyckeltuber och Nyckelboxar

Vårt produktprogram av nyckelförvaringsenheter omfattar såväl nyckeltuber för infällning i vägg/mur som utanpåliggande nyckelboxar. Båda produkterna erbjuder optimal förvaringssäkerhet och som huvudregel är det installationsplatsens karaktär som avgör vilken typ som föredras. Alla våra tuber och boxar kan förses med elektronisk övervakning samt mekaniskt förankras på insidan av en vägg/mur.

Säkerhet, kvalitet och design

B-Lock Flex utgör marknadens mest flexibla nyckeltub. Den är tillverkad i elektrogalvaniserat stål, och den enkla konstruktionen gör det lätt att montera en standard oval cylinder med två skruvar.

Finns i 3 storlekar:

Ø50 x 120 mm

Ø50 x 160mm

Ø70 x 160 mm

Snabb och effektiv montering i alla sorters material och murverk tack vare expansions-tekniken. Täckbrickan gör nyckeltuben väder-skyddad och därmed nästan underhållsfri.



Installationsvänlig kombibox

B-Lock Combi utformad för att kunna innehålla såväl passerkort som nyckelknippar. Boxen förenar säkerhet med design. Med en standard oval cylinder eller alternativt en profilcylinder monteras insatsen med två skruvar, varefter den patenterade boxen är klart för installation.

Till B-Lock Combi finns ett flertal extrakomponenter som möjliggör utanpåliggande montage oberoende av vägg/murens tjocklek och karaktär.

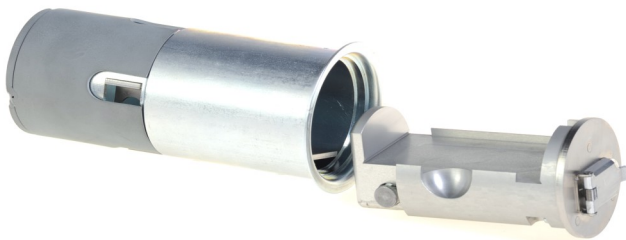


LINJATOR AB

Nyckeltuber och Nyckelboxar med dubbel låsfunktion

Önskas en nyckelförvaringsenhet med maximal säkerhet för obehörigt intrång, rekommenderas B-Lock Multi produkterna som omfattar både nyckeltuber och nyckelboxar. Båda produkterna är försedda med dubbla låsstift och är konstruerade så att även om någon skulle lyckas förstöra tubens/boxens låscylinder går det i alla fall inte att ta sig in i nyckelförvaringsenheten.

B-Lock Multi Box löser i princip alla nyckelförvaringsuppgifter då den har plats för både passerkort och nycklar. Är för utanpåliggande montage och monteras med en standard profilcylinder där kan väljas oberoende av låsfabrikat.



B-Lock Multi Nyckeltuben finns också med dubbel låsfunktion. Är för infälld montering i mur/väg och installeras med expansionsrör. Locket på tuben är försedd med lucka för väderskydd av nyckelcylindern.

Elegant lösning för K-märkta byggnader och fastigheter med glasfasad.

På platser där det inte är möjligt eller önskvärt att placera en nyckelbox t.ex. på glasfasader eller i historiska byggnader är **B-Lock stolpen** ett alternativ.

Nyckelstolpen gjuts fast i betong och nyckeltuben som monteras i stolpen är en B-Lock Multi Nyckeltub och därmed en i alla avseende mycket säker lösning. Kan levereras med elektronisk övervakning.

